



Découpez selon les traits

COMMENT APPLIQUER MON ÉMOLLIENT ?



Fondation
Eczéma

Pourquoi l'utiliser ?

C'est la base
essentielle du
traitement
quotidien de
l'eczéma
atopique

Il permet de moins se gratter
et d'espacer les crises !

Il hydrate,
nourrit et
reconstruit
la peau !

QUAND ?



Tous les jours !



Après la douche



En faire un geste
rituel plaisir !



Attendre 10 min
avant de s'habiller

OÙ ?

Important :
Ne pas appliquer l'émollient
sur les plaques rouges et
suintantes, il pourrait
aggraver l'inflammation. En
dehors des crises, hydrater
l'ensemble du corps.



Bonne idée :
Adapter la texture de
l'émollient selon ses
préférences, l'état de sa peau
et la saison.

Sur les plaques rouges
traitement local

Sur la peau sèche
émollient

COMMENT ?



Se laver les mains



Chauffer la crème
dans ses mains



Étaler en formant
des cercles, sans
frictionner



Demander à
quelqu'un pour
le dos

QUELLE QUANTITÉ ?

N'ayez pas peur d'être généreux, votre peau absorbe très vite l'émollient !
Mettez assez de crème pour ne pas avoir la sensation de tiraillement mais pas trop
pour éviter le côté collant qui pourrait gêner pour s'habiller.



Fondation
Eczéma

Fondation d'Entreprise
des Laboratoires Pierre Fabre



Découpez selon les traits

COMMENT APPLIQUER MON TRAITEMENT LOCAL À LA CORTISONE ?



Fondation
Eczéma

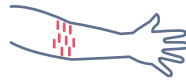
Pourquoi l'utiliser ?

C'est un
traitement
anti-inflammatoire

Pour réduire
les plaques

Pour calmer la crise

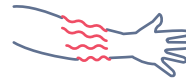
QUAND COMMENCER ?



Dès que c'est rouge



Dès que ça gratte



Dès que la peau est en
relief

QUAND ARRÊTER ?

Quand la peau redevient normale :

Elle n'est plus rouge

Elle ne démange plus

Elle est redevenue lisse

QUELLE QUANTITÉ ?



Une unité phalangette correspond à une quantité de crème équivalente à la longueur de la première phalange de l'index.
Elle permet de traiter une zone grande comme deux paumes de main adulte.

COMMENT ?



Se laver les mains



Prendre une unité
phalangette



Appliquer largement sur les plaques
rouges en débordant un peu.
Étaler avec la paume de la main.

À RETENIR

- Respectez bien la prescription médicale.
- Il existe des textures adaptées à la localisation de l'eczéma : demandez conseils à votre médecin.
- Le retour à une peau normale peut prendre plusieurs semaines.
- Poursuivre l'application de l'émollient en continu comme expliqué au recto.



Fondation
Eczéma

Fondation d'Entreprise
des Laboratoires Pierre Fabre