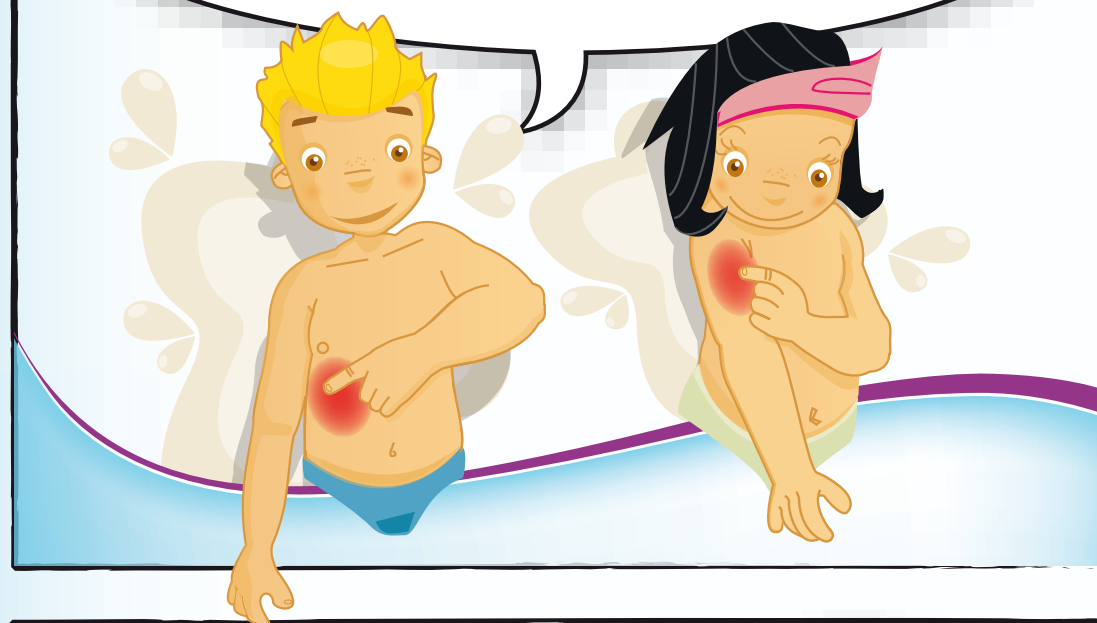


**COMO APLICARTE LA CREMA  
EN VARIAS IMÁGENES**



Es importante que antes de aplicarte la crema te laves las manos



Ponte en la palma de la mano una buena dosis de crema



Calienta la crema frotándote las manos



Aplicala en las mejillas con movimientos circulares



No olvides ponerte crema alrededor del cuello



...y también en la barriga y en las piernas



Pídele ayuda a papá o a mamá para aplicarte la crema en la espalda

