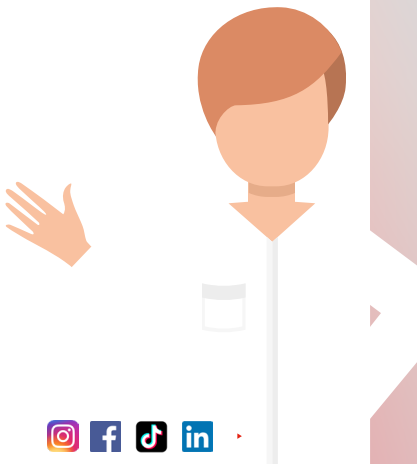




Corporate Foundation
of Pierre Fabre Laboratories

Eczema ou Dermatite Atópica



WWW.PIERREFABREECZEMAFUNDATION.ORG



PIERRE FABRE
Eczema
FOUNDATION

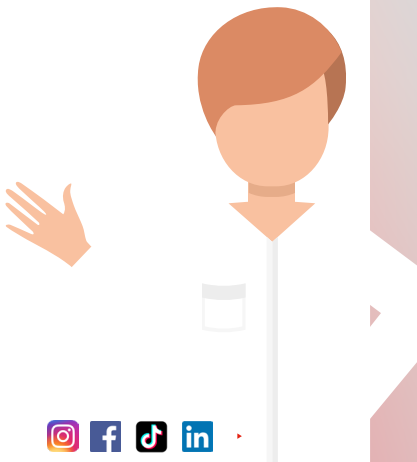
Fundação Empresarial
dos Laboratórios Pierre Fabre



Corporate Foundation
of Pierre Fabre Laboratories

Regra do jogo

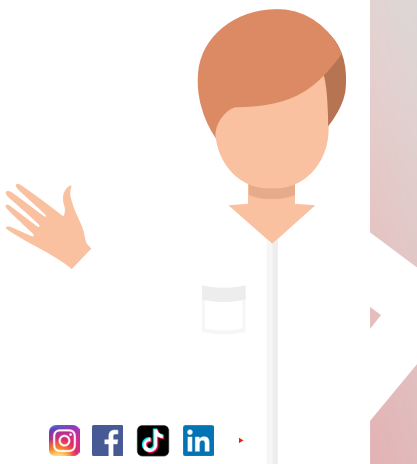
Para cada uma das afirmações seguintes, indique se se trata de uma informação certa (VERDADE) ou errada (MENTIRA)



WWW.PIERREFABREECZEMAFUNDATION.ORG

1

A dermatite atópica é sempre
de origem hereditária



WWW.PIERREFABREECZEMAFUNDATION.ORG



PIERRE FABRE
Eczema
FOUNDATION

Fundação Empresarial
dos Laboratórios Pierre Fabre

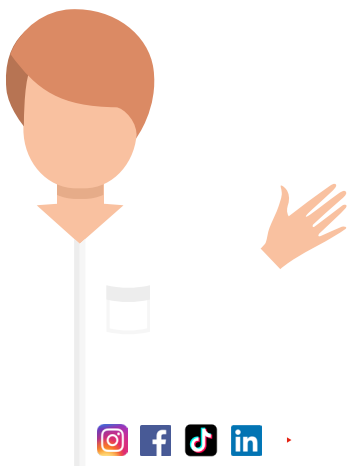
MENTIRA

A dermatite atópica é explicada por vários fatores que a favorecem e que agem juntas ou separadamente: ambiente, terreno genético, especificidades individuais...

E, além disso, a diversidade da microbiota presente na superfície da pele, também desempenha um papel no desencadeamento do eczema

Anterior

Seguinte



WWW.PIERREFABREECZEMAFUNDATION.ORG

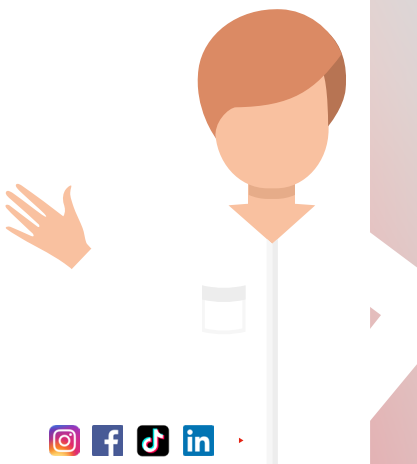


PIERRE FABRE
Eczema
FOUNDATION

Fundação Empresarial
dos Laboratórios Pierre Fabre

2

A alimentação provoca muitas vezes um eczema



WWW.PIERREFABREECZEMAFUNDATION.ORG



PIERRE FABRE
Eczema
FOUNDATION

Fundação Empresarial
dos Laboratórios Pierre Fabre

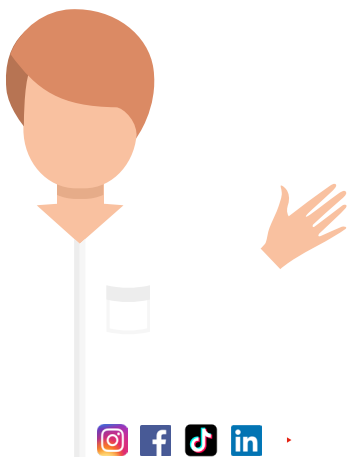
MENTIRA

O eczema aparece muitas vezes no recém-nascido, na altura do desmame para as mães que amamentam. Mas a alimentação não interfere na ocorrência do eczema em 80% das crianças.

Existem por vezes alergias alimentares que aparecem nas crianças atópicas mas estão raramente ligadas ao eczema

Anterior

Seguinte



WWW.PIERREFABREECZEMAFUNDATION.ORG

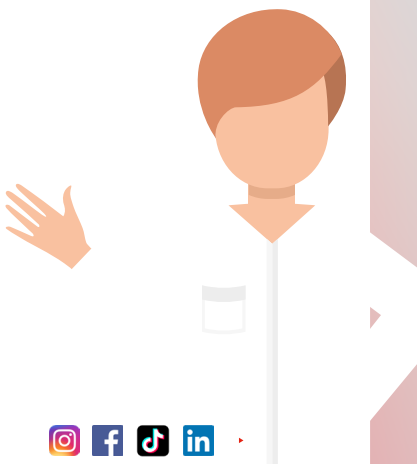


PIERRE FABRE
Eczema
FOUNDATION

Fundação Empresarial
dos Laboratórios Pierre Fabre

3

A utilização de
dermocorticoides para tratar o
eczema atópico permite manter
a qualidade de vida da criança



WWW.PIERREFABREECZEMAFUNDATION.ORG



PIERRE FABRE
Eczema
FOUNDATION

Fundação Empresarial
dos Laboratórios Pierre Fabre

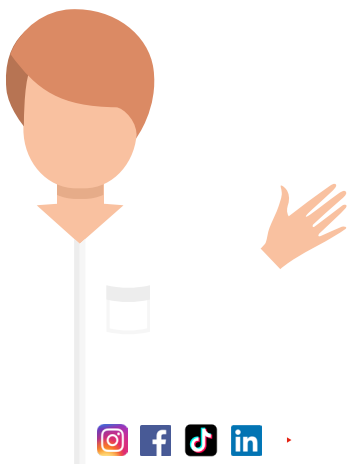
VERDADE

Nas doses habituais, os dermocorticoides não penetram na pele e, por conseguinte, não prejudicam o crescimento.

Possibilitam, antes pelo contrário, uma melhoria da qualidade de vida dos pacientes e das famílias, diminuindo os sintomas do eczema atópico. Neste âmbito, favorecem um desenvolvimento normal da criança.

Anterior

Seguinte



WWW.PIERREFABREECZEMAFUNDATION.ORG

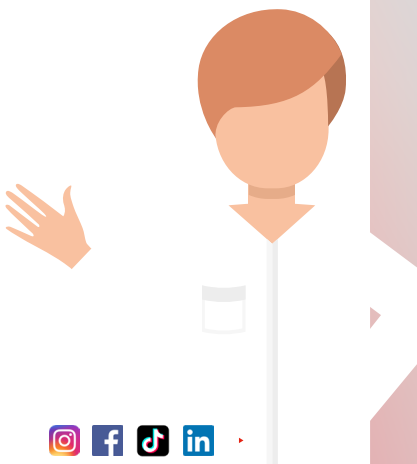


PIERRE FABRE
Eczema
FOUNDATION

Fundação Empresarial
dos Laboratórios Pierre Fabre

4

O eczema cura sempre na idade adulta



WWW.PIERREFABREECZEMAFUNDATION.ORG



PIERRE FABRE
Eczema
FOUNDATION

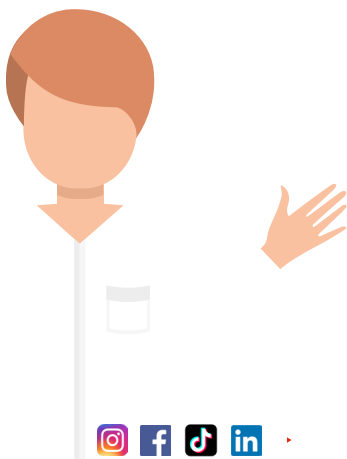
Fundação Empresarial
dos Laboratórios Pierre Fabre

MENTIRA

Se a maioria dos casos de eczema atópico se manifesta na criança e cura antes da idade da puberdade, o eczema pode permanecer na idade adulta em menos de 20% dos casos.

Anterior

Seguinte



WWW.PIERREFABREECZEMAFUNDATION.ORG

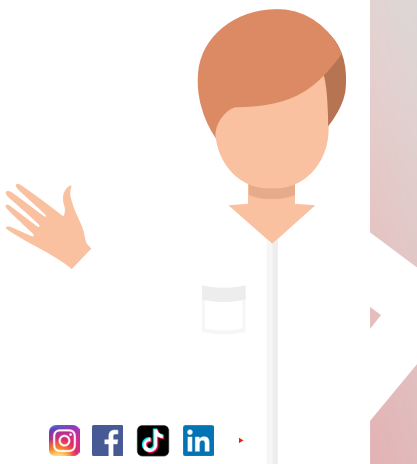


PIERRE FABRE
Eczema
FOUNDATION

Fundação Empresarial
dos Laboratórios Pierre Fabre

5

É necessário utilizar um creme à base de cortisona para tratar uma dermatite atópica



WWW.PIERREFABREECZEMAFUNDATION.ORG



PIERRE FABRE
Eczema
FOUNDATION

Fundação Empresarial
dos Laboratórios Pierre Fabre

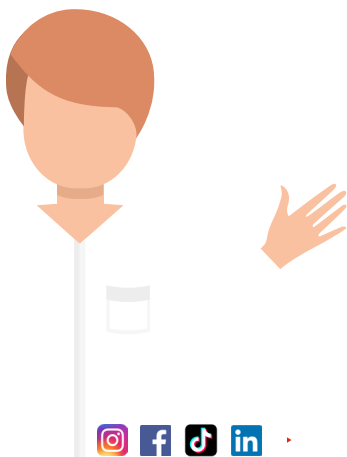
VERDADE

O conjunto dos médicos em França e no mundo recomenda a utilização dos dermocorticoides enquanto melhor tratamento do eczema atópico do recém-nascido e da criança.

Para além disso, é importante adaptar a textura dos dermaocorticoides em função do aspeto da lesão e da preferência do paciente.

Anterior

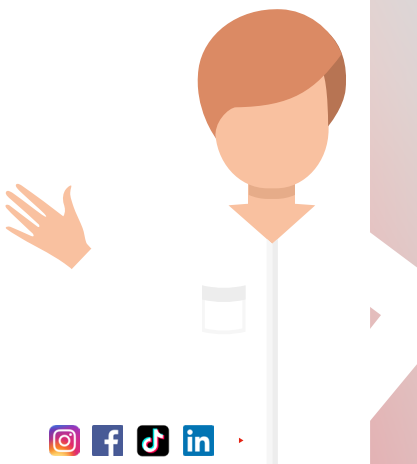
Seguinte



WWW.PIERREFABREECZEMAFUNDATION.ORG

6

É importante combater todos os dias o ressecamento cutâneo



WWW.PIERREFABREECZEMAFUNDATION.ORG



PIERRE FABRE
Eczema
FOUNDATION

Fundação Empresarial
dos Laboratórios Pierre Fabre

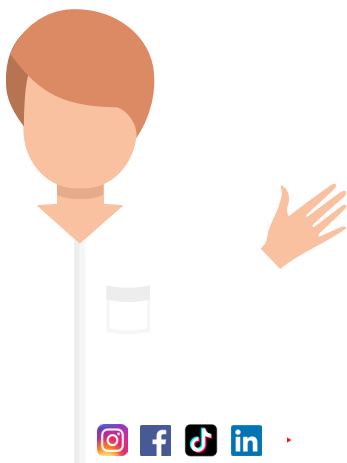
VERDADE

O eczema é associado à pele seca, o que traduz um defeito da barreira cutânea.

A reparação dessa barreira exige o uso sistemático de um emoliente.

Anterior

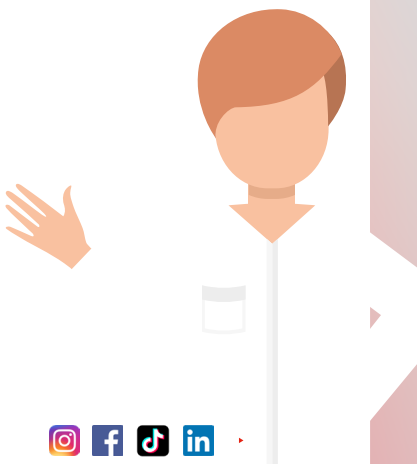
Seguinte



WWW.PIERREFABREECZEMAFUNDATION.ORG

7

Durante um novo surto de eczema, deve-se retomar o quanto antes o tratamento por dermocorticoide, mesmo se o surto for limitado



WWW.PIERREFABREECZEMAFUNDATION.ORG



PIERRE FABRE
Eczema
FOUNDATION

Fundação Empresarial
dos Laboratórios Pierre Fabre

VERDADE

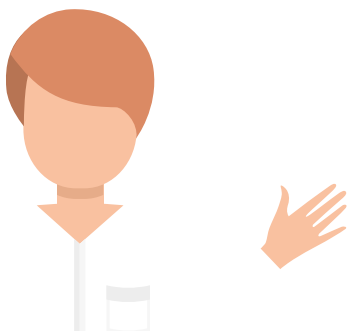
O eczema pode ser representado como um incêndio. A inflamação da pele e as chamas de um incêndio doméstico representam a mesma urgência.

Convém recorrer a dermocorticoides sem demora para limitar a inflamação e impedir a propagação.

Também pode ser utilizado um dermocorticoide na pele exsudativa, apesar de ser mais lógico aplicá-lo antes de chegar a essa fase.

Anterior

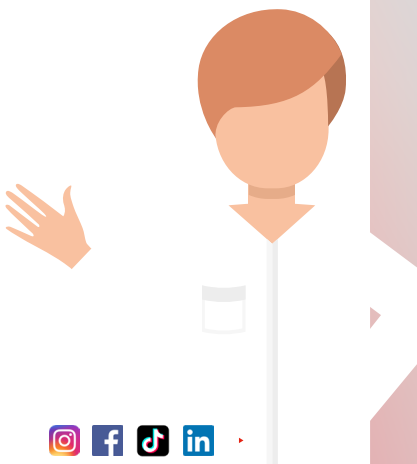
Seguinte



WWW.PIERREFABREECZEMAFUNDATION.ORG

8

Os dermocorticoides podem ser utilizados nos recém-nascidos de menos de 6 meses



WWW.PIERREFABREECZEMAFUNDATION.ORG



PIERRE FABRE
Eczema
FOUNDATION

Fundação Empresarial
dos Laboratórios Pierre Fabre

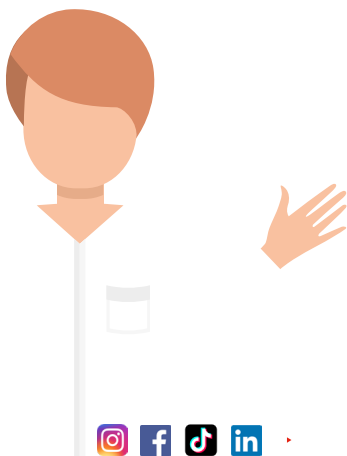
VERDADE

O eczema do recém-nascido começa, muitas vezes, antes dos 6 meses. Não há qualquer motivo para atrasar a aplicação de um tratamento eficaz. Os dermatocorticoides (DC), que representam um tratamento anti-inflamatório de referência, são portanto incontornáveis e devem ser aplicados nas placas de eczema, sempre que necessários, o quanto antes.

Também se pode aplicar um DC nas mãos de uma criança pequena que chupa no dedo, já que é muito reduzida a penetração do creme ao nível da boca, e não há qualquer tipo de perigo.

Anterior

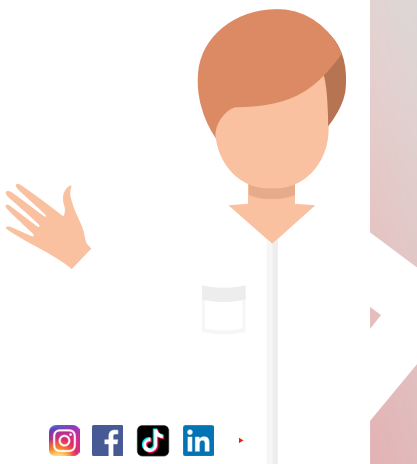
Seguinte



WWW.PIERREFABREECZEMAFUNDATION.ORG

9

Os emolientes são cremes que reparam a barreira que forma a pele



WWW.PIERREFABREECZEMAFUNDATION.ORG



PIERRE FABRE
Eczema
FOUNDATION

Fundação Empresarial
dos Laboratórios Pierre Fabre

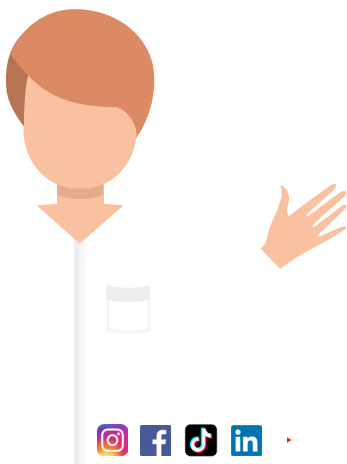
VERDADE

A pele seca acompanha-se por uma perda de água para o exterior mas também por um aumento da penetração dos produtos exteriores irritantes ou alergénicos.

É então importante aplicar emolientes todos os dias para reforçar a barreira da pele, que será assim mais impermeável em relação ao exterior.

Anterior

Seguinte



WWW.PIERREFABREECZEMAFUNDATION.ORG

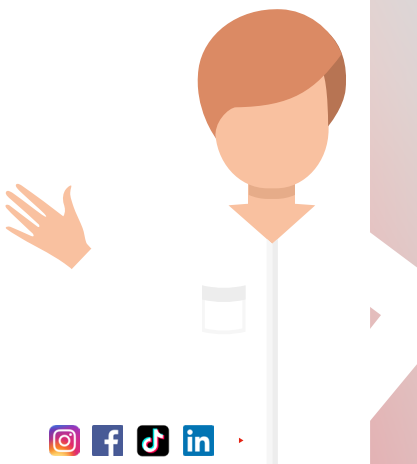


PIERRE FABRE
Eczema
FOUNDATION

Fundação Empresarial
dos Laboratórios Pierre Fabre

10

Os dermocorticoides podem ter um efeito negativo para o crescimento



WWW.PIERREFABREECZEMAFUNDATION.ORG



PIERRE FABRE
Eczema
FOUNDATION

Fundação Empresarial
dos Laboratórios Pierre Fabre

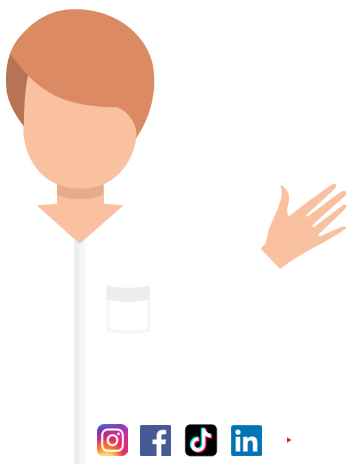
MENTIRA

Os dermocorticoides penetram muito pouco no organismo e, por conseguinte, não têm os efeitos dos corticoides tomados por via oral.

Os dermocorticoides aplicados na pele para tratar o eczema nas doses prescritas não provocam efeitos gerais.

Anterior

Seguinte



WWW.PIERREFABREECZEMAFUNDATION.ORG

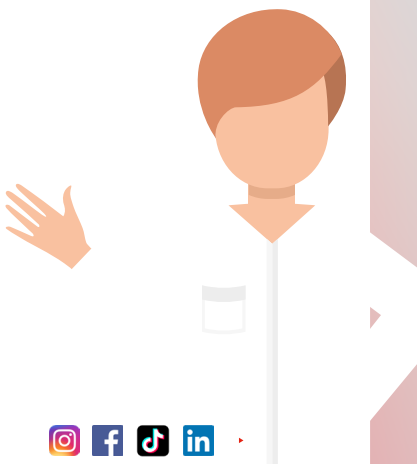


PIERRE FABRE
Eczema
FOUNDATION

Fundação Empresarial
dos Laboratórios Pierre Fabre

11

Existem precauções a tomar quando se aplica um dermocorticoide



WWW.PIERREFABREECZEMAFUNDATION.ORG



PIERRE FABRE
Eczema
FOUNDATION

Fundação Empresarial
dos Laboratórios Pierre Fabre

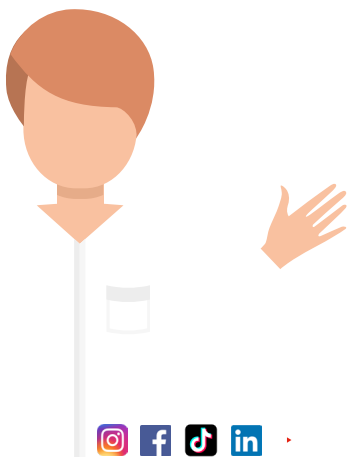
VERDADE

As precauções UTEIS são:

- Expor-se ao sol de vez em quando e de forma moderada quando se aplica um dermocorticoide (DC), ou ao abrigo de uma proteção solar eficaz.
- Tratar o eczema do rosto por um DC moderado ou diluído (a pele do rosto, e mais especificamente a das pálpebras, é mais fina e por conseguinte mais frágil).

Anterior

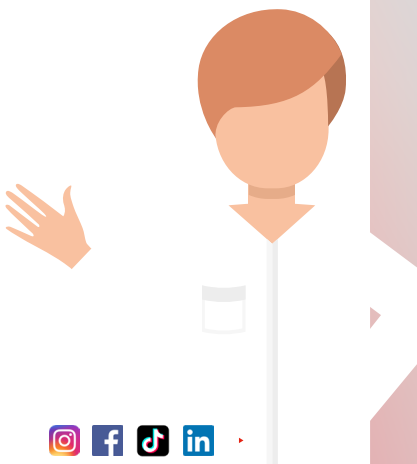
Seguinte



WWW.PIERREFABREECZEMAFUNDATION.ORG

12

Os dermocorticoides favorecem as infecções



WWW.PIERREFABREECZEMAFUNDATION.ORG



PIERRE FABRE
Eczema
FOUNDATION

Fundação Empresarial
dos Laboratórios Pierre Fabre

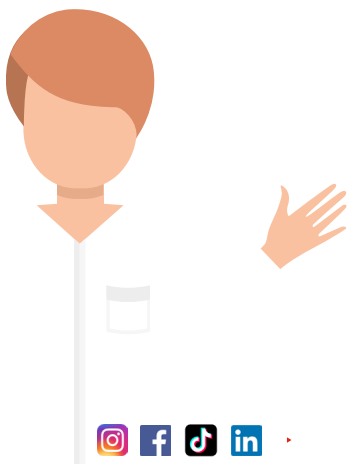
MENTIRA

Os dermocorticoides (DC) não favorecem as infecções. São as comichões e o facto de se coçar que provocam as sobrerinfecções da ferida do eczema.

No entanto, quando surge uma infecção (impetigo ou herpes...), é momentaneamente suspensa a aplicação dos DC na pele.

Anterior

Seguinte



WWW.PIERREFABREECZEMAFUNDATION.ORG

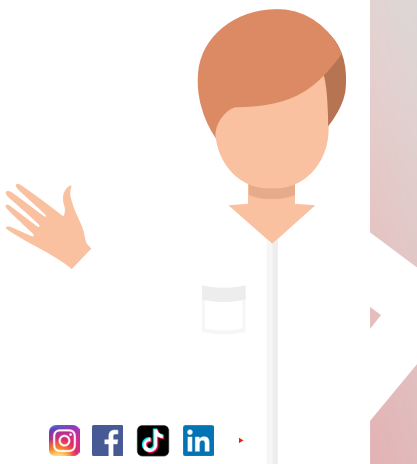


PIERRE FABRE
Eczema
FOUNDATION

Fundação Empresarial
dos Laboratórios Pierre Fabre

13

Verifica-se sempre uma
habituação com os
dermocorticoides



WWW.PIERREFABREECZEMAFUNDATION.ORG



PIERRE FABRE
Eczema
FOUNDATION

Fundação Empresarial
dos Laboratórios Pierre Fabre

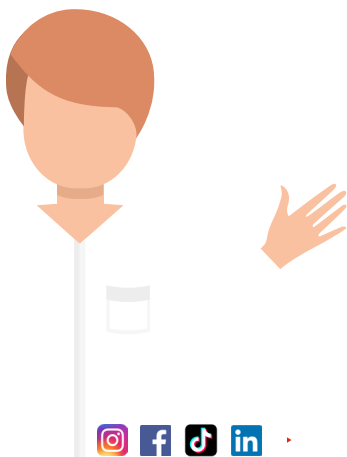
MENTIRA

Fala-se de habituação quando um dermocorticoide (DC) aplicado corretamente já não parece fazer efeito, quando era eficaz no início do tratamento. Este fenómeno é raro e longe de ser sistemático. É então necessário o parecer do médico.

Uma utilização errada do DC (aplicações irregulares ou inadequadas, interrupção muito precoce do tratamento...) pode também levar a uma perda de efeito, não confundir os dois!

Anterior

Seguinte



WWW.PIERREFABREECZEMAFUNDATION.ORG

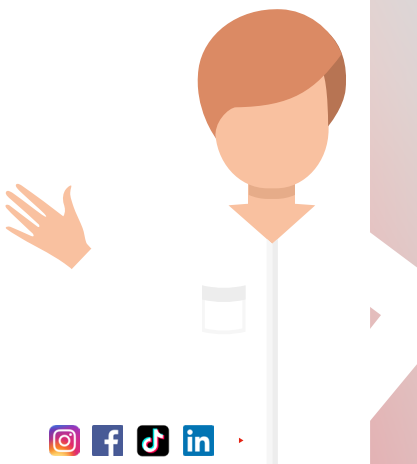


PIERRE FABRE
Eczema
FOUNDATION

Fundação Empresarial
dos Laboratórios Pierre Fabre

14

Os dermocorticoides favorecem a asma



WWW.PIERREFABREECZEMAFUNDATION.ORG



PIERRE FABRE
Eczema
FOUNDATION

Fundação Empresarial
dos Laboratórios Pierre Fabre

MENTIRA

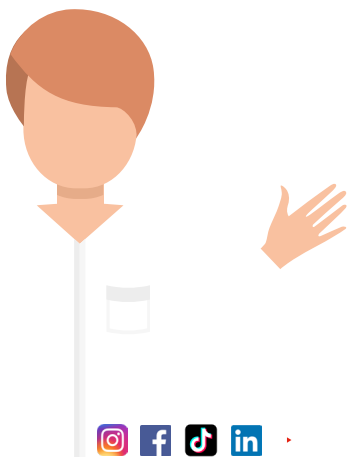
A asma não está ligada à aplicação de dermocorticoides.

O risco de aparecer asma é três vezes superior nos pacientes que já têm um eczema.

No entanto, essas duas doenças evoluem de maneira diferente: o eczema aparece no recém nascido e nas crianças pequenas, ao passo que a asma aparece muitas vezes depois dos três anos.

Anterior

Seguinte



WWW.PIERREFABREECZEMAFUNDATION.ORG

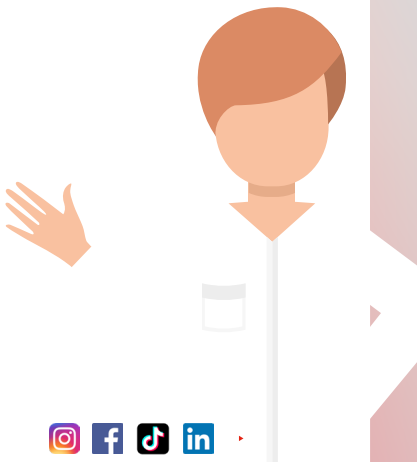


PIERRE FABRE
Eczema
FOUNDATION

Fundação Empresarial
dos Laboratórios Pierre Fabre

15

Há o risco de ocorrer
um surto de eczema
quando se interrompe os
dermocorticoides



WWW.PIERREFABREECZEMAFUNDATION.ORG



PIERRE FABRE
Eczema
FOUNDATION

Fundação Empresarial
dos Laboratórios Pierre Fabre

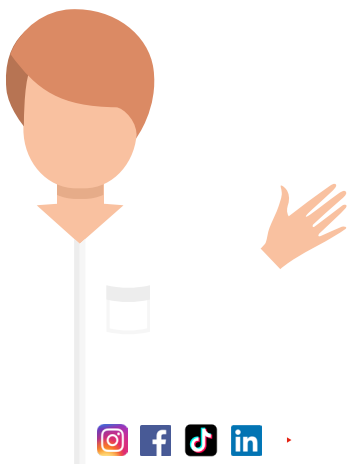
MENTIRA

Este fenómeno, chamado recaída, acontece quando o tratamento não foi aplicado durante um tempo suficiente.

Deve-se aguardar que a inflamação da pele tenha desaparecido completamente, o que pode levar entre 7 a 10 dias, para já não termos o risco da recaída.

Anterior

Seguinte



WWW.PIERREFABREECZEMAFUNDATION.ORG



Corporate Foundation
of Pierre Fabre Laboratories

Agradecimentos aos autores:

Dr David Feldman

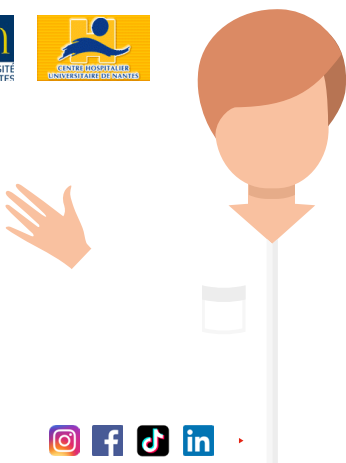
Farmacêutico Centro Hospitalar
Universitário de Nantes

Prof. Jean-François Stalder

Escola da atopia
Centro Hospitalar Universitário
de Nantes

Alexine Mahé

Farmacêutico



WWW.PIERREFABREECZEMAFUNDATION.ORG

FICHA SÍNTESE: OS DERMOCORTICOIDES

- A inflamação da pele durante um surto de eczema deve ser tratada, já que pode agravar-se ou infectar-se mais ainda.
- O tratamento eficaz de um surto de eczema recorre necessariamente a um tratamento anti-inflamatório local: os dermocorticoides em primeira intenção são incontornáveis.
- Os dermocorticoides são medicamentos conhecidos há mais de 50 anos, os seus riscos foram avaliados e são limitados.
- As complicações locais existem: são excepcionais e ocorrem em caso de uso indevido: atrofia da pele do rosto no caso de uma utilização prolongada por exemplo.
- Os dermocorticoides são diferentes dos corticoides utilizados por via oral ou por inalação. A absorção através da pele é muito fraca nas quantidades prescritas.
- Não foram observados, nas doses habituais, efeitos gerais secundários nomeadamente para o crescimento da criança.
- Para não correr o risco de prejudicar o efeito benéfico do tratamento, nada deve limitar a aplicação dos cremes prescritos pelo médico.



WWW.PIERREFABREECZEMAFUNDATION.ORG

FICHA SÍNTESE: OS CUIDADOS DE HIGIENE

- Privilegie os banhos curtos e mornos, seque por leves toques.
- Dia sim, dia não, de preferência, mas também pode ser feito todos os dias.
- Sabonetes «surgras» sem perfume.
- Emolientes fora dos surtos importantes, sem perfume, segundo a forma mais adaptada.
- Roupas de algodão
- Tire as etiquetas da roupa.



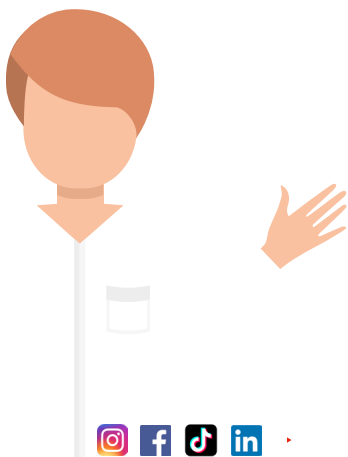
WWW.PIERREFABREECZEMAFUNDATION.ORG

Referência à afirmação nº11

VERDADE

PRECAUÇÕES INÚTEIS:

- Aplique o dermocorticoide (DC) com luvas (não há risco de penetração ao nível das mãos em que a epiderme é muito espessa)
- Aplique DC o menos possível (deve-se pelo contrário utilizar a quantidade de creme prescrita pelo médico para tratar o surto de eczema)
 - Evite utilizar o DC nas peles escuras, já que pode provocar uma descoloração da pele (é muito raro e sempre transitório)



WWW.PIERREFABREECZEMAFUNDATION.ORG



PIERRE FABRE
Eczema
FOUNDATION

Fundação Empresarial
dos Laboratórios Pierre Fabre